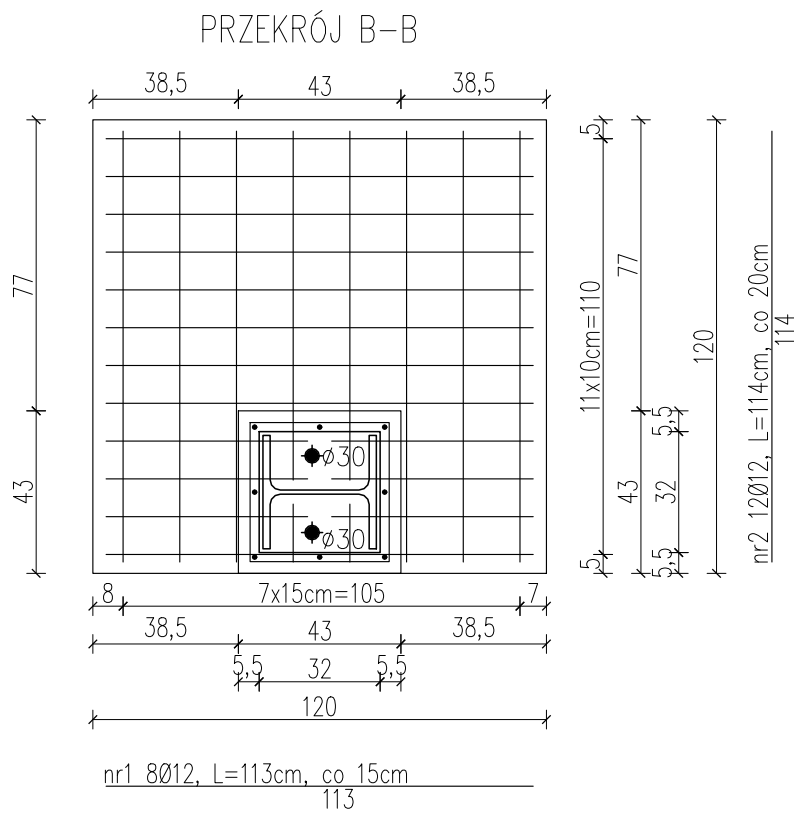
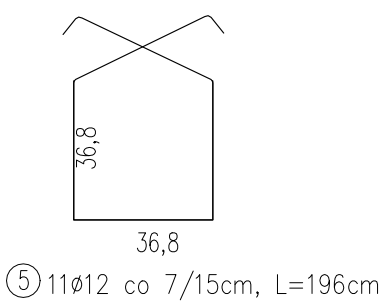
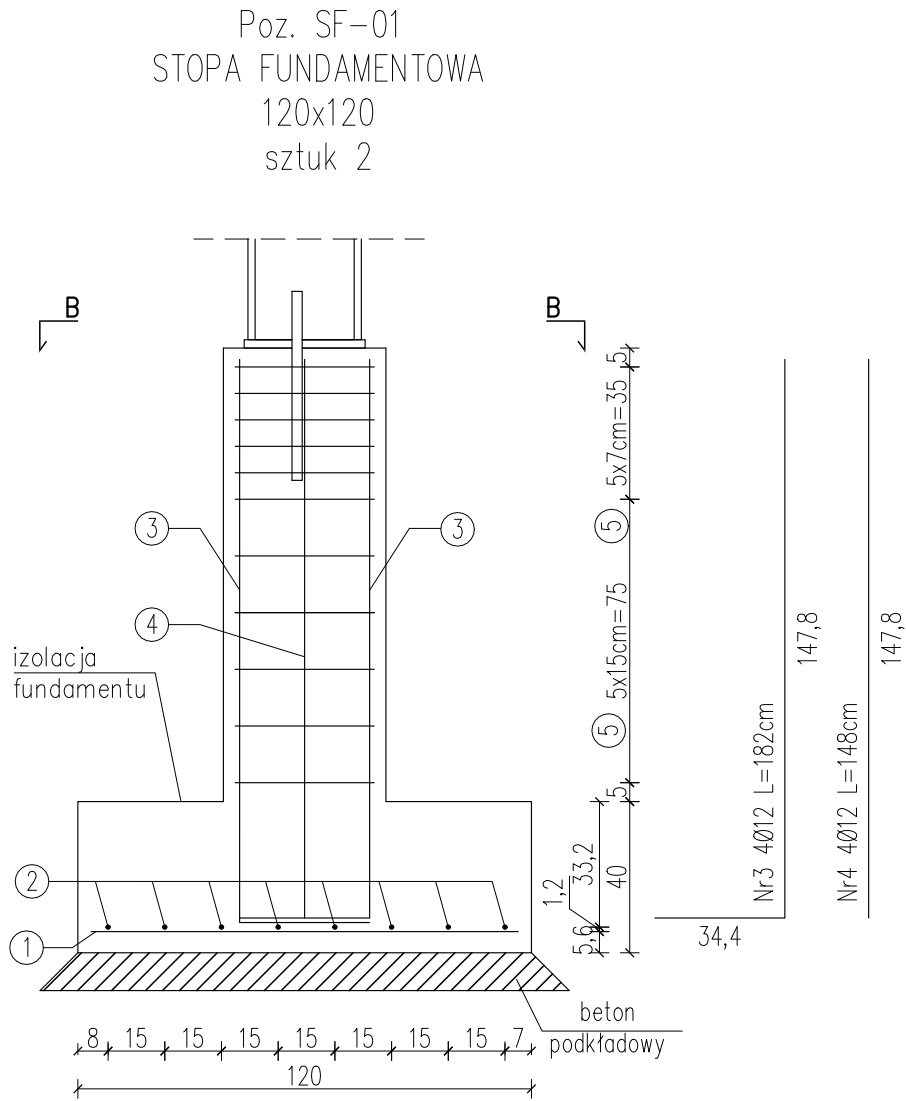
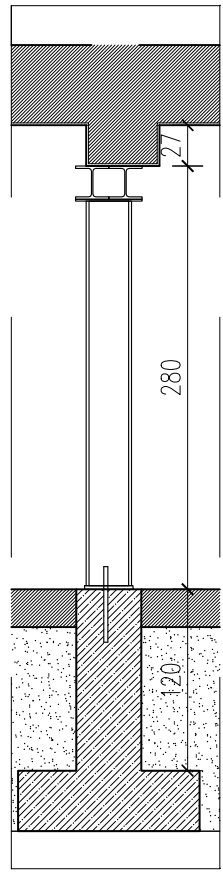


# ZBROJENIE STOPY FUNDAMNETOWEJ

skala 1:20



PRZEKRÓJ A-A  
skala 1:50



- UWAGA:
1. Wymiary podano w [cm].
  2. Wszystkie wymiary sprawdzić w naturze, ewentualne rozbieżności należy wyjaśnić z projektantem.
  3. Projekt rozpatrywać łącznie z projektami branżowymi.
  4. Zabrania się przerywania zbrojenia podłużnego.
  5. Warstwy wykończeniowe i izolacyjne wg projektu architektonicznego.
  6. Zachować wymaganą przepisami średnicę wygięcia prętów.
  7. Rysunek rozpatrywać łącznie z rysunkami słupów.
  8. Zabrania się podkopywania istniejących fundamentów.

Pozycja	Nr pręta	Średnica	Długość pręta	Liczba w elem.	Liczba elem.	Liczba ogólna	Długość ogólna
		[mm]					φ12 [m]
SF-01	1	12	114	8	2	16	18,24
	2	12	113	12	2	24	27,12
	3	12	182	4	2	8	14,56
	4	12	148	4	2	8	11,84
	5	12	196	11	2	22	43,12
Długość ogólna wśrędnic							[m] 114,9
Masa 1m pręta							[kg] 0,888
Masa prętów wśrędnic							[kg] 102,0
Masa całkowita							[kg] 102,0

KLASA EKSPOZYCJI: XC2  
BETON: C20/25 (B25) W8 (dla fundamentów)  
STAL A-IIIN (RB500W)  
OTULINA DOLNA: 5cm  
OTULINA GÓRNA I BOCZNA: 3,5cm

## PROJEKT REMONTU W BUDYNKU NR 7 KW 6068 SIEMIROWICE

LOKALIZACJA:  
BUDYNEK NR 7 W KOMPLEKSIE WOJSKOWYM 6068  
W SIEMIROWICACH

INWESTOR:  
SKARB PAŃSTWA - 18. WOJSKOWY ODDZIAŁ GOSPODARCZY  
84-200 Wejherowo, ul. Sobieskiego 277

PRACOWNIA  
**grupa malaga**  
pracownia architektoniczna  
80-234 Gdańsk, ul. Wróblewskiego 25  
tel.: (+48) 608 446 146; 796 66 99 09  
biuro@grupamalaga.com; www.grupamalaga.com

ZESPÓŁ PROJEKTOWY  
mgr inż. ŁUKASZ DYMURA  
upr. bud. POM/0125/POOK/11

PODPIS

FAZA  
PROJEKT BUDOWLANY

BRANŻA  
KONSTRUKCYJNA

DATA  
10/12/2020

RYSUNEK  
ZBROJENIE STOPY FUNDAMENTOWEJ

SKALA  
1:20

NR RYS.  
K-04

Ten rysunek objęty jest prawami autorskimi. Nie może być używany oraz reprodukowany w części lub całości bez pisemnej zgody: (ustawa z 4 lutego 1994r o Prawie Autorskim i Prawach Pokrewnych (Dz.U. nr 80 z 2000r., poz. 904).